

DX1001T-220V - Oljerenseunit med VFD

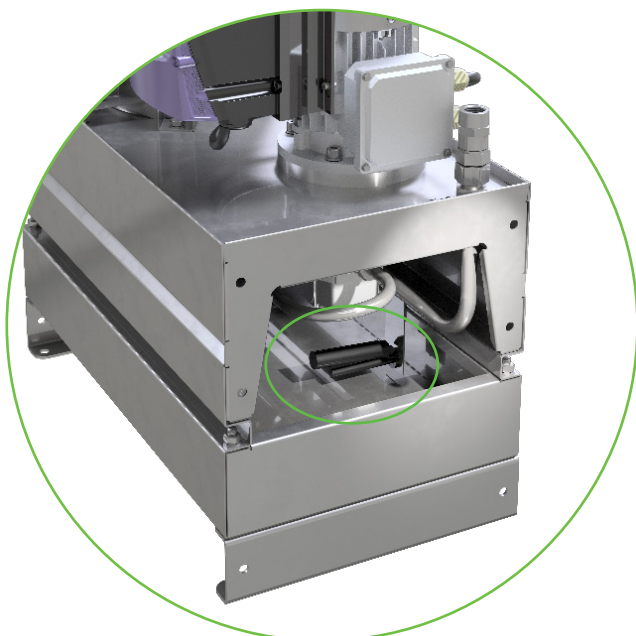
Elektrisk drevet dieselkondisjoneringsenhet

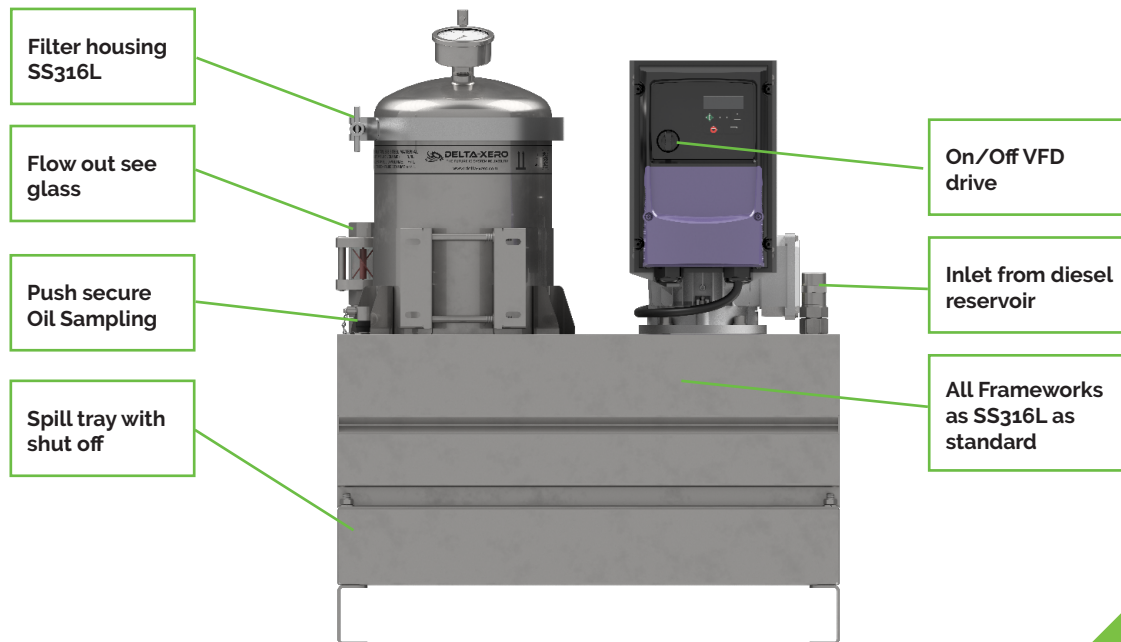
Denne oljerenseren er spesielt laget for rensing av dieseloljereservoarer. Har du større oljereservoar kan unit enkelt utvides i høyden til å holde tre filter i et hus og sideveis til å holde mange seksjoner. Uniten er med det US pat. filter i stand til å undermette diesel og system for smuss, som partikler, vann og myke forurensinger som hartser. Myke forurensinger kan opptre i innløst og utløst tilstand og er en av hovedproblemene med forfall med lagring av diesel. Dette systemet håndterer fjerning av voks i begge tilstander. Fukt fjernes meget effektivt til undermettet tilstand. Enheten har høye kvaliteter langt foran annet i markedet både når det gjelder utførelse og ytelser. Selvsagt produsert i SS316 stål. Motor og pumpe er i aluminium. I søletrau er det egen flottør avstenging for sikkerhet.



Renser oljer for

- Partikler og slitemetaller
- Varnish/Hartser
- Vann & salt
- Bakterier



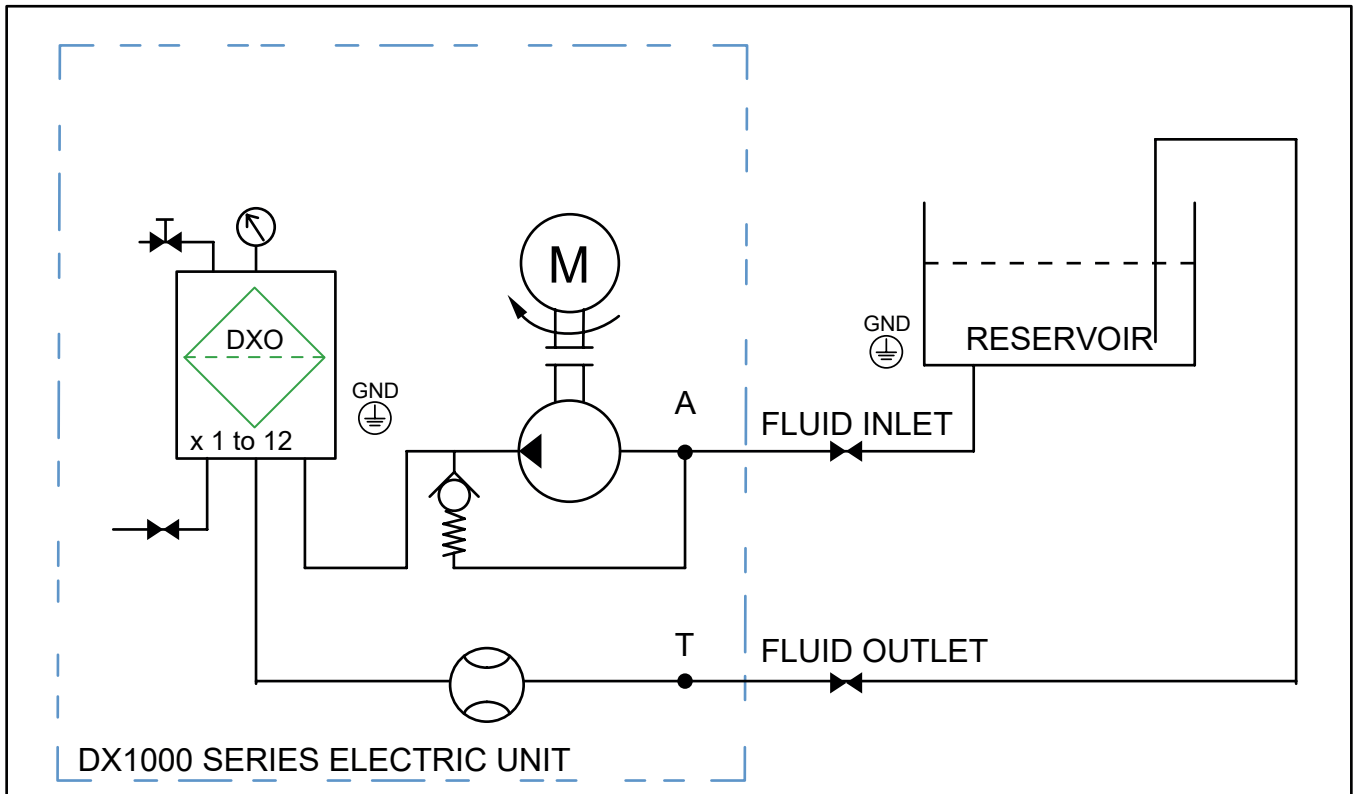


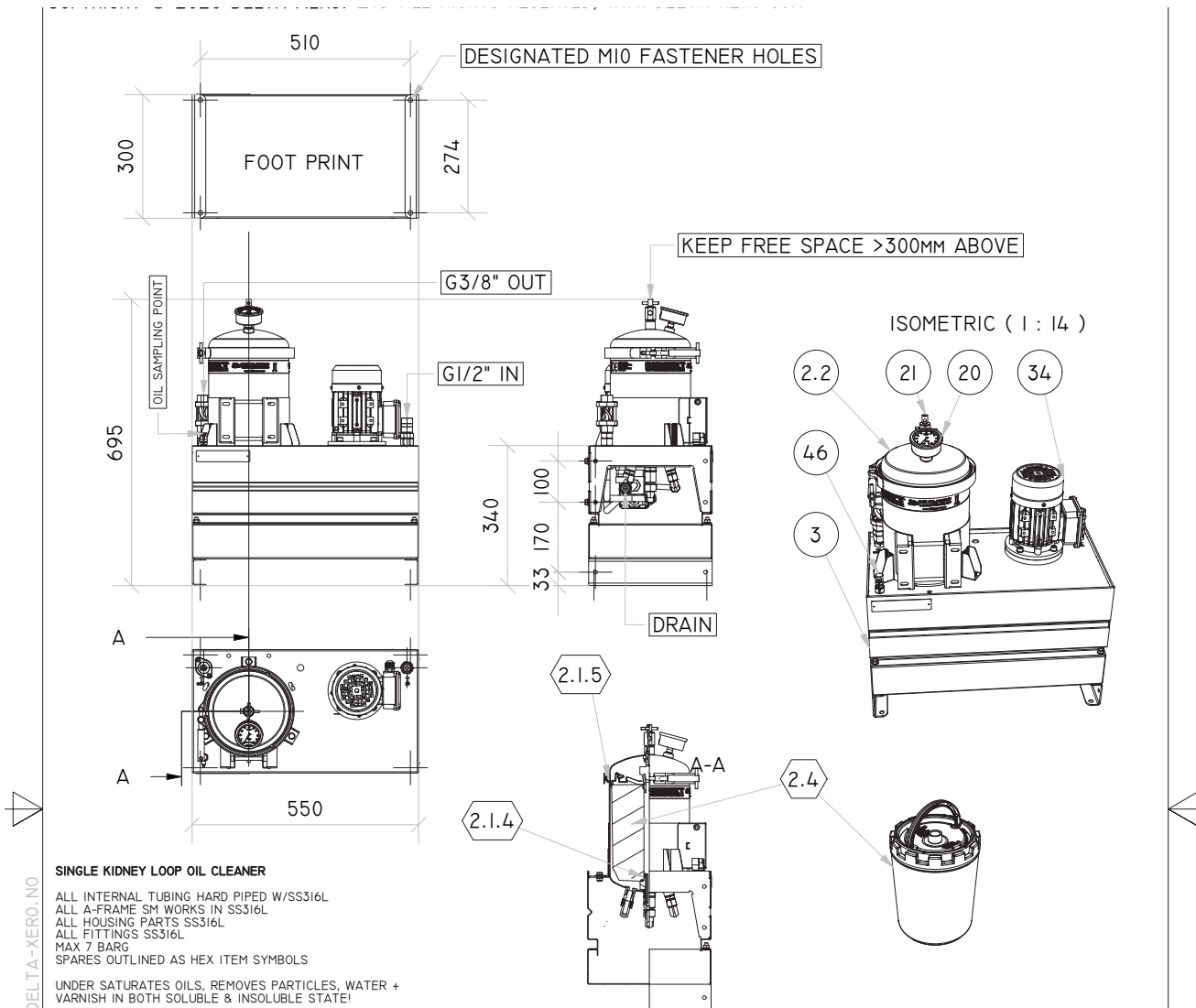
Motor break switch	Frequency converter IP66, 1 phase 220V, Float breaker in tray, IP55 motor
Max. Pressure [Barg]	Fluid Pressure 7 barg max
Pump & Connection Ports	Fluid cleaning side: G1/2" BSP In & Out G3/8" or optional G1/2"
Sight Glass	Yes, onto flow indicator as standard
Oil Volume Capacity	3000 litre
Typical Flow	4 Lpm on diesel per filter insert
Purify Properties	Particles 0,1 Micron, Varnish, Bacteria, Water & Salt
Weight [Kgs]	34 (Dependent of instrumentation options)
Measure [mm]	H 695 x D 300 x L 550
Material [non vetted parts]	SS316L
DXO Cartridge	x1 Part DXO Oil cleaner cartridge***)

***) Not to be used on water based fluid as this product removes water from diesel



Generic Schematic view of the electrical driven unit





SINGLE KIDNEY LOOP OIL CLEANER

ALL INTERNAL TUBING HARD PIPED W/SS316L
 ALL A-FRAME SM WORKS IN SS316L
 ALL HOUSING PARTS SS316L
 ALL FITTINGS SS316L
 MAX 7 BARG
 SPARES OUTLINED AS HEX ITEM SYMBOLS

UNDER SATURATES OILS, REMOVES PARTICLES, WATER + VARNISH IN BOTH SOLUBLE & INSOLUBLE STATE!

DOL:
 EXTRA MOTOR PROTECTION SWITCH CAN BE ADDED ONTO THE UNIT
 SINGLE PHASED 50/60HZ 220-280VAC, I-1.6AMP OTHER ON REQUEST

PARTS LIST

ITEM	QTY	PART NUMBER	DESCRIPTION
1	1	[2.0.1]	CANISTER FIXATION, TO T BASE TOP, CLAMP ASSEMBLY
2	1	[1]	SINGLE-CAN ASSEMBLY FOR I DXO STACKABLE CARTRIDGE
2.1.4	1	[ORING21V]	O-RING SEAL, ONTO THE TOP OF THE BOTTOM SPIGOT. SEALS BETWEEN INSERT AND SPIGOT
2.1.5	1	[DXI0P010]	O-RING CENTRAL SEAL, Ø 185. SEALS BETWEEN LID, BOTTOM PART CAN, OR INSERT EXTENSIONS IF EQUIPPED
2.4	1	DXO	DXO OIL CLEANER STACKABLE CARTRIDGE INSERT SPAREPART
3	1	3.	T BASE MAIN ASSEMBLY FOR CAN CLAMP, PUMP, MOTOR[B300XL550]
20	1	[1.21]	60MM PRESSURE GAUGE 10 BAR, CLASS 1.6, EN 837-1, SS316L
34	1	0.1263TECAB35	90-250W MOTOR 220-250 VAC SINGLE PHASE.
45	1	CV-010-G38	FLOW SPINNER INDICATOR G3/8"BSP
46	1	LP4GC	DESIGNATED, PUSH SECURE, OIL SAMPLING POINT

© DELTA-XERO. LTD ALL RIGHTS RESERVED. WWW.DELTA-XERO.NO

